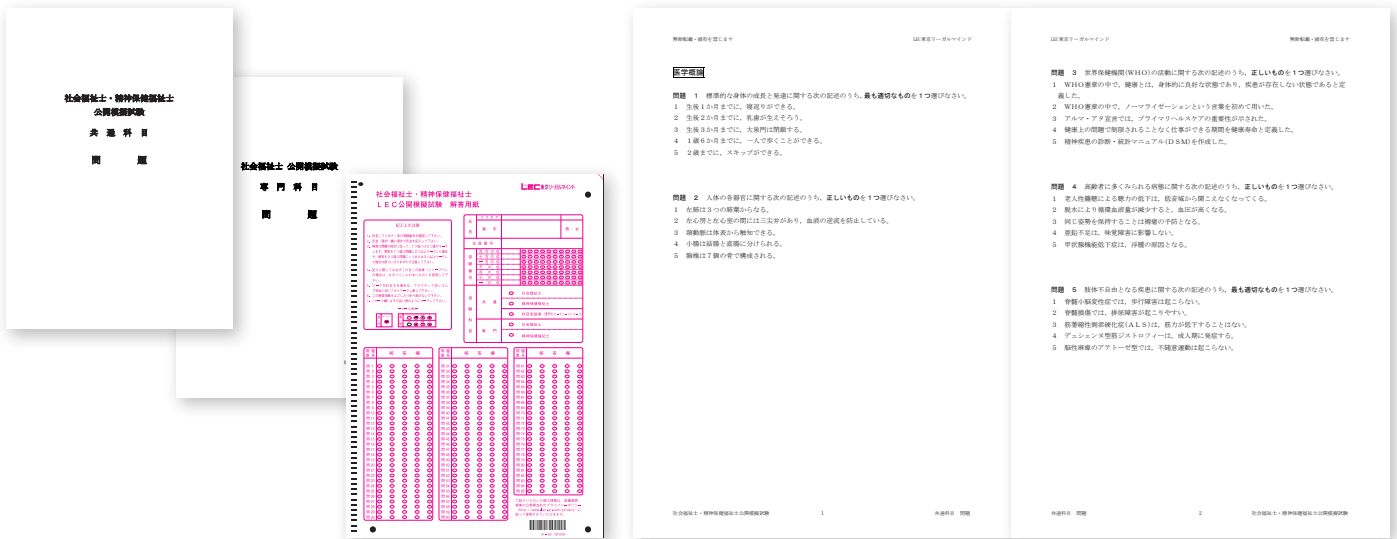


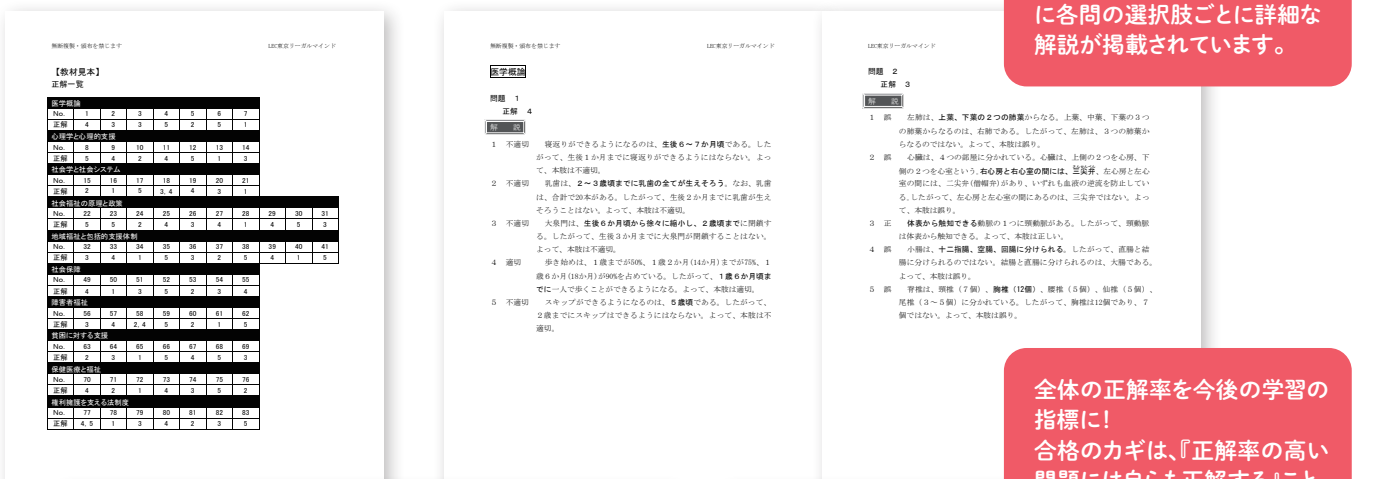
● 本試験の出題傾向を踏まえた模擬試験

問題数および科目出題順や問題冊子の体裁も本試験に準拠 ※掲載のマークシートは見本です。



● 詳細解説冊子・個人成績表

※成績表の公開は『公開模試』のみとなります。 ※掲載の成績表は見本です。



共通科目、専門科目の各解説冊子には、正解一覧表とともに各問の選択肢ごとに詳細な解説が掲載されています。

全体の正解率を今後の学習の指標に！合格のカギは、『正解率の高い問題には自らも正解する』こと。確実に得点すべき問題を正解に繋げられるようにしておくとともに、正解率の低い問題も攻略できれば、ライバルに差をつけることができます。

2024年 社会福祉士公開模擬試験

受験証番号 2001001

【総合】	得点	配点	平均点	偏差値	全国順位	判定
総合	93点	150点	59.0点	71.5	9位 / 287人中	B
共通科目	49点	83点	29.5点	72.3	13位 / 287人中	C
専門科目	44点	67点	29.5点	68.0	12位 / 288人中	B

判定  
A：大賞優秀です。 B：合格ラインです。 C：あと一步の努力が必要です。 D：努力が必要です。  
E：基礎からやり直しましょう。 F：判定ラインに達しません。

【総合評価】  
合格ラインに到達しています。今の実力を落とさないようにしましょう。

【共通科目】	試験科目	得点	配点	平均点	偏差値	判定
共通科目	人体の構造と機能及び疾病	4点	7点	3.2点	55.3	B
	心理学理論と心理的支援	4点	7点	2.3点	63.7	B
	社会学理論と社会的支援	3点	7点	2.3点	56.1	C
	社会福祉と福祉	6点	10点	3.3点	65.3	B
	福利権と生活保護	7点	10点	3.3点	72.6	A
専門科目	社会福祉士・精神保健福祉士 公認試験問題集	4点	7点	2.3点	62.3	B
	社会福祉士 公認試験問題集	4点	7点	2.5点	61.1	B
	社会福祉士 公認試験問題集	7点	7点	3.2点	76.4	A
	社会福祉士 公認試験問題集	4点	7点	3.2点	56.4	B
	社会福祉士 公認試験問題集	3点	7点	2.1点	59.1	C

成績表には、総合得点・順位・ランク判定(A~F)を掲載。さらに出題科目ごとの得点や平均点なども掲載されているので、自身の得意・不得意の分野が一目瞭然！

成績表をご覧いただくには、事前に『LEC Myページ』への登録が必要となります。Myページをお持ちでない方は、下記のページよりお手続きください。(LEC Myページの詳細はP21をご覧ください)

LEC マイページ Myページログイン-LECオンラインショップ