



Web学習(オンラインスタディ)

[ご利用ガイド](#) [よくある質問](#) [お問合せ](#)
[利用方法案内](#) [MyページTopへ](#) [ログアウト](#)

## ScoreOnline

## 特別区職員 I 類採用試験 事務 無料成績診断

[個人成績]

	得点	素点	満点	平均点	偏差値	順位	
総合(択一)	140.3	-	-	-	-	51 位/	871 人中
教養択一	72.6	29	40	22.3	65.1	47 位/	934 人中
専門択一	67.7	33	40	26.0	61.8	76 位/	876 人中

得点: 素点(下記参照)ではなく、本試験成績診断のデータに基づき計算した平均点(下記参照)、標準偏差を用いて、次の算式により算出した「標準点」を表示しています。

「標準点」=配点比率×(15×((A-B)÷C)+50)

(A:受験者の各試験種目の素点、B:各試験種目の平均点、C:各試験種目の標準偏差、

配点比率:「教養択一」100/100、「専門択一」100/100)

※ 上掲の算式はLEC独自の見解に基づくものであり、試験実施団体から発表されたものではありません。

素点: 正解数を表示しています。

満点: 必要解答数を表示しています。

平均点: 素点の平均を表示しています。

[希望区別順位] ※教養択一と専門択一のいずれかが未入力の場合には、順位は表示されません。

希望区	順位
杉並区を第1希望	2 位/ 36 人中
中野区を第2希望	4 位/ 55 人中
豊島区を第3希望	3 位/ 30 人中

解答状況(教養択一)	解答状況(専門択一)	得点分布(教養択一)	得点分布(専門択一)	得点分布(総合(択一))
------------	------------	------------	------------	--------------

[解答状況(教養択一)]

問題番号	項目	正解肢	解答肢	正誤	正解率	
					%	0 50 100
1	現代文	1	1	○	74.3	
2	現代文	4	2	×	32.7	
3	現代文	5	5	○	75.9	
4	現代文	4	4	○	46.3	
5	現代文	3	3	○	66.9	
6	英文	2	2	○	79.7	
7	英文	3	3	○	88.8	
8	英文	4	4	○	76.8	
9	英文	3	3	○	68.4	
10	判断推理	1	1	○	80.7	
11	判断推理	4	4	○	40.5	





Web学習(オンラインスタディ)

[ご利用ガイド](#) [よくある質問](#) [お問合せ](#)
[利用方法案内](#) [MyページTopへ](#) [ログアウト](#)

## ScoreOnline

## 特別区職員 I 類採用試験 事務 無料成績診断

[個人成績]

	得点	素点	満点	平均点	偏差値	順位
総合(択一)	140.3	-	-	-	-	51 位/ 871 人中
教養択一	72.6	29	40	22.3	65.1	47 位/ 934 人中
専門択一	67.7	33	40	26.0	61.8	76 位/ 876 人中

得点: 素点(下記参照)ではなく、本試験成績診断のデータに基づき計算した平均点(下記参照)、標準偏差を用いて、次の算式により算出した「標準点」を表示しています。

「標準点」=配点比率×(15×((A-B)÷C))+50

(A:受験者の各試験種目の素点、B:各試験種目の平均点、C:各試験種目の標準偏差、

配点比率:「教養択一」100/100、「専門択一」100/100)

※ 上掲の算式はLEC独自の見解に基づくものであり、試験実施団体から発表されたものではありません。

素点: 正解数を表示しています。

満点: 必要解答数を表示しています。

平均点: 素点の平均を表示しています。

[希望区別順位] ※教養択一と専門択一のいずれかが未入力の場合には、順位は表示されません。

希望区	順位
杉並区を第1希望	2 位/ 36 人中
中野区を第2希望	4 位/ 55 人中
豊島区を第3希望	3 位/ 30 人中

解答状況(教養択一)	解答状況(専門択一)	得点分布(教養択一)	得点分布(専門択一)	得点分布(総合(択一))
------------	------------	------------	------------	--------------

[解答状況(専門択一)]

問題番号	項目	正解肢	解答肢	正誤	正解率	
					%	0 50 100
1	憲法	3		-	91.5	
2	憲法	5	5	○	86.0	
3	憲法	1	1	○	36.5	
4	憲法	2	2	○	42.7	
5	憲法	1	1	○	70.1	
6	行政法	4	4	○	55.5	
7	行政法	5	5	○	54.6	
8	行政法	3		-	30.5	
9	行政法	4	1	X	65.3	
10	行政法	3	3	○	76.7	
11	民法 I	なし	3	●	100.0	





Web学習(オンラインスタディ)

[ご利用ガイド](#) [よくある質問](#) [お問合せ](#)

[利用方法案内](#) [MyページTopへ](#) [ログアウト](#)

## ScoreOnline

### 特別区職員 I 類採用試験 事務 無料成績診断

[ 個人成績 ]

	得点	素点	満点	平均点	偏差値	順位
総合 (択一)	140.3	-	-	-	-	51 位/ 871 人中
教養択一	72.6	29	40	22.3	65.1	47 位/ 934 人中
専門択一	67.7	33	40	26.0	61.8	76 位/ 876 人中

得点: 素点 (下記参照)ではなく、本試験成績診断のデータに基づき計算した平均点 (下記参照)、標準偏差を用いて、次の算式により算出した「標準点」を表示しています。

「標準点」=配点比率×(15×((A-B)÷C))+50

(A:受験者の各試験種目の素点、B:各試験種目の平均点、C:各試験種目の標準偏差、

配点比率:「教養択一」100/100、「専門択一」100/100)

※ 上掲の算式はLEC独自の見解に基づくものであり、試験実施団体から発表されたものではありません。

素点: 正解数を表示しています。

満点: 必要解答数を表示しています。

平均点: 素点の平均を表示しています。

[ 希望区別順位 ] ※教養択一と専門択一のいずれかが未入力の場合には、順位は表示されません。

希望区	順位
杉並区を第1希望	2 位/ 36 人中
中野区を第2希望	4 位/ 55 人中
豊島区を第3希望	3 位/ 30 人中

解答状況(教養択一)	解答状況(専門択一)	得点分布(教養択一)	得点分布(専門択一)	得点分布(総合(択一))
------------	------------	------------	------------	--------------

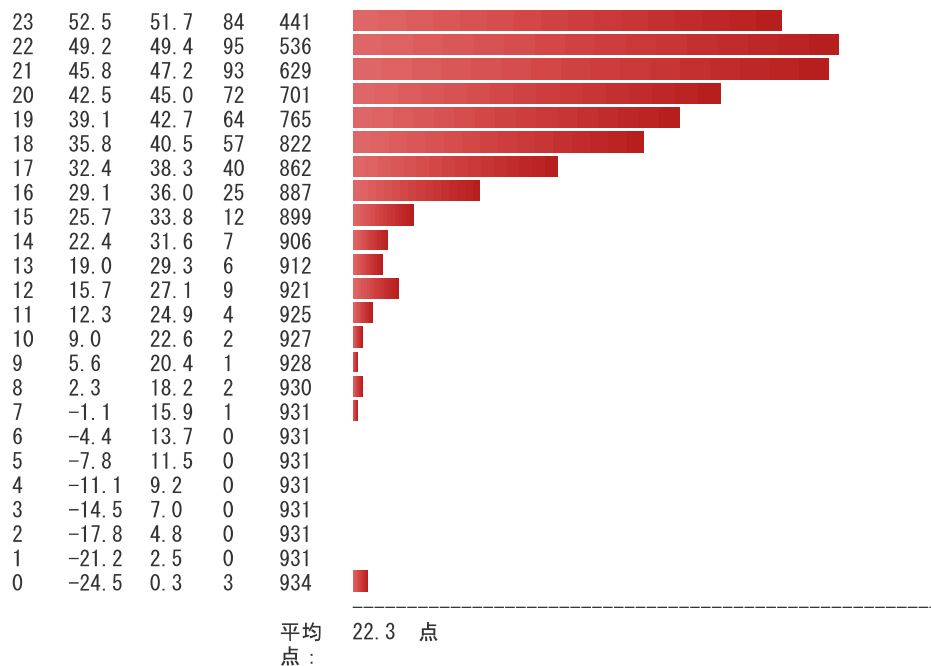
[ 得点分布 (教養択一) ]

素点 得点 偏差値 人数 累計

40	109.5	89.6	0	0
39	106.1	87.4	0	0
38	102.8	85.2	0	0
37	99.4	82.9	0	0
36	96.1	80.7	0	0
35	92.7	78.5	0	0
34	89.4	76.2	2	2
33	86.0	74.0	7	9
32	82.7	71.8	7	16
31	79.3	69.5	8	24
30	76.0	67.3	22	46
29	72.6	65.1	30	76
28	69.3	62.8	37	113
27	65.9	60.6	45	158
26	62.6	58.4	50	208
25	59.2	56.1	57	265
24	55.9	53.9	92	357



グラフ





Web学習(オンラインスタディ)

[ご利用ガイド](#) [よくある質問](#) [お問合せ](#)

[利用方法案内](#) [MyページTopへ](#) [ログアウト](#)

## ScoreOnline

### 特別区職員 I 類採用試験 事務 無料成績診断

[ 個人成績 ]

	得点	素点	満点	平均点	偏差値	順位
総合 (択一)	140.3	-	-	-	-	51 位/ 871 人中
教養択一	72.6	29	40	22.3	65.1	47 位/ 934 人中
専門択一	67.7	33	40	26.0	61.8	76 位/ 876 人中

得点: 素点 (下記参照)ではなく、本試験成績診断のデータに基づき計算した平均点 (下記参照)、標準偏差を用いて、次の算式により算出した「標準点」を表示しています。

「標準点」=配点比率×(15×((A-B)÷C))+50

(A:受験者の各試験種目の素点、B:各試験種目の平均点、C:各試験種目の標準偏差、

配点比率:「教養択一」100/100、「専門択一」100/100)

※ 上掲の算式はLEC独自の見解に基づくものであり、試験実施団体から発表されたものではありません。

素点: 正解数を表示しています。

満点: 必要解答数を表示しています。

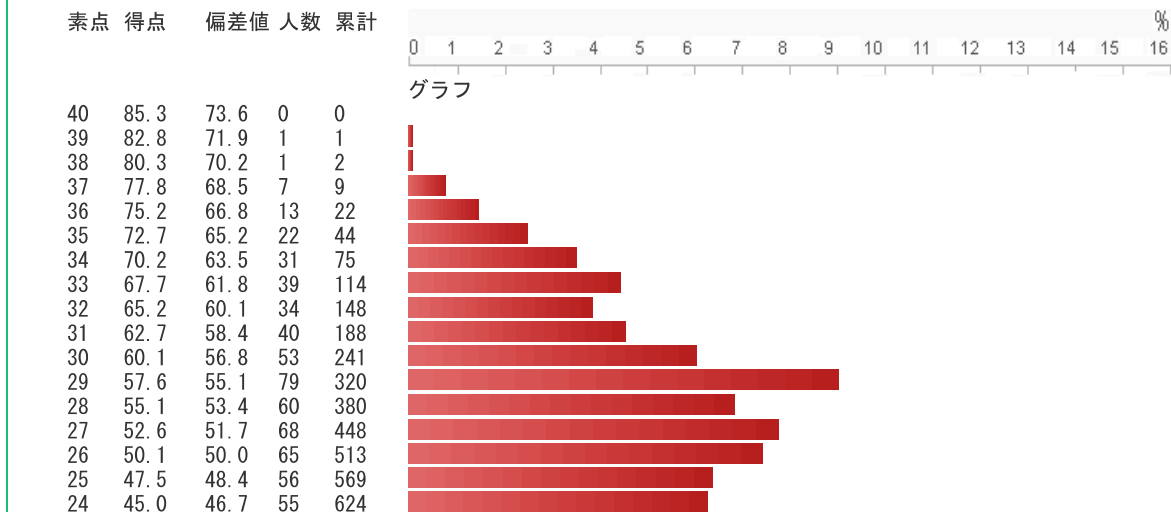
平均点: 素点の平均を表示しています。

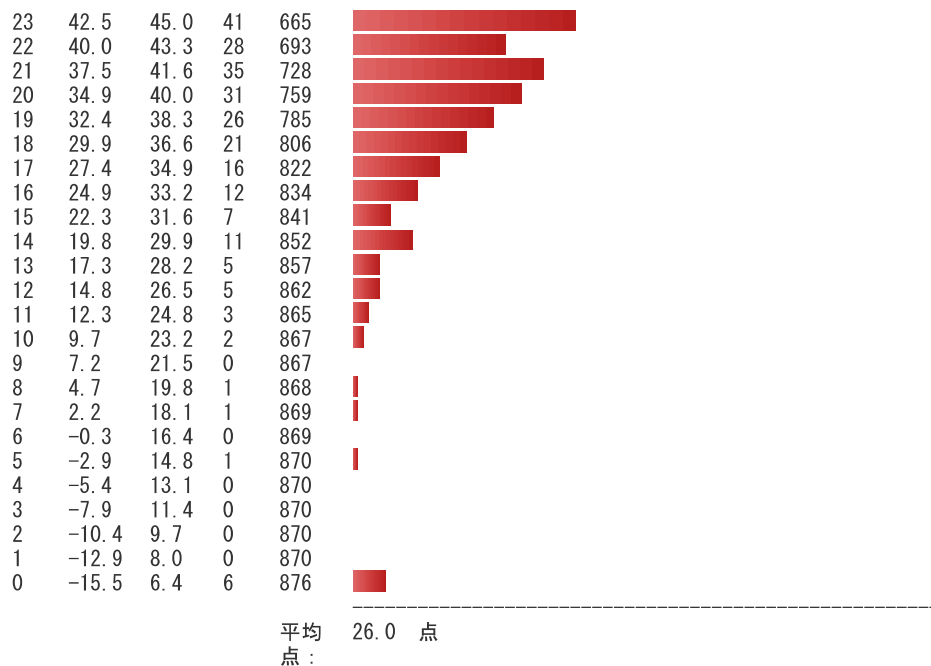
[ 希望区別順位 ] ※教養択一と専門択一のいずれかが未入力の場合には、順位は表示されません。

希望区	順位
杉並区を第1希望	2 位/ 36 人中
中野区を第2希望	4 位/ 55 人中
豊島区を第3希望	3 位/ 30 人中

解答状況(教養択一)	解答状況(専門択一)	得点分布(教養択一)	得点分布(専門択一)	得点分布(総合(択一))
------------	------------	------------	------------	--------------

[ 得点分布 (専門択一) ]









## ScoreOnline

## 特別区職員 I 類採用試験 事務 無料成績診断

[ 個人成績 ]

	得点	素点	満点	平均点	偏差値	順位
総合 (択一)	140.3	-	-	-	-	51 位 / 871 人中
教養択一	72.6	29	40	22.3	65.1	47 位 / 934 人中
専門択一	67.7	33	40	26.0	61.8	76 位 / 876 人中

得点: 素点 (下記参照)ではなく、本試験成績診断のデータに基づき計算した平均点 (下記参照)、標準偏差を用いて、次の算式により算出した「標準点」を表示しています。

「標準点」= 配点比率 × (15 × ((A - B) ÷ C) + 50)

(A: 受験者の各試験種目の素点、B: 各試験種目の平均点、C: 各試験種目の標準偏差、

配点比率: 「教養択一」100/100、「専門択一」100/100)

※ 上掲の算式は LEC 独自の見解に基づくものであり、試験実施団体から発表されたものではありません。

素点: 正解数を表示しています。

満点: 必要解答数を表示しています。

平均点: 素点の平均を表示しています。

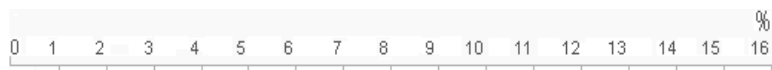
[ 希望区別順位 ] ※教養択一と専門択一のいずれかが未入力の場合には、順位は表示されません。

希望区	順位
杉並区を第 1 希望	2 位 / 36 人中
中野区を第 2 希望	4 位 / 55 人中
豊島区を第 3 希望	3 位 / 30 人中

解答状況(教養択一)	解答状況(専門択一)	得点分布(教養択一)	得点分布(専門択一)	得点分布(総合(択一))
------------	------------	------------	------------	--------------

[ 得点分布 (総合 (択一)) ]

得点	人数	累計
200	0	0
195	0	0
190	0	0
185	0	0
180	0	0
175	0	0
170	0	0
165	0	0
160	3	3
155	7	10
150	8	18
145	13	31
140	20	51
135	24	75
130	29	104
125	42	146
120	54	200



グラフ

