



Web学習(オンラインスタディ)

[ご利用ガイド](#) [よくある質問](#) [お問合せ](#)

[利用方法案内](#) [MyページTopへ](#) [ログアウト](#)

## ScoreOnline

### 国家公務員採用一般職試験(大卒程度試験) 行政 無料成績診断

[ 個人成績 ]

	得点	素点	満点	平均点	偏差値	順位	
総合(択一)	374	-	-	-	-	390 位/	1213 人中
基礎能力	137	29	40	25.5	57.7	235 位/	1227 人中
専門択一	237	27	40	25.7	52.2	482 位/	1220 人中

**得点:** 素点(下記参照)ではなく、試験種目ごとに本試験診断のデータに基づき計算した平均点(下記参照)、標準偏差を用いて、[人事院公表の「合格者の決定方法」\(国家一般職\)](#)に準拠して算出した結果を表示しています。総合(択一)の得点は、各試験種目の得点の合計を表示しています。

**素点:** 試験種目ごとの正解数を表示しています。

**満点:** 試験種目ごとの必要解答数を表示しています。

**平均点:** 試験種目ごとの素点の平均を表示しています。

[ 勤務希望地別順位 ] ※基礎能力と専門択一のいずれかが未入力の場合には、順位は表示されません。

勤務希望地	順位
関東甲信越地域	165位/499人中

解答状況(基礎能力)	解答状況(専門択一)	得点分布(基礎能力)	得点分布(専門択一)	得点分布(総合(択一))
------------	------------	------------	------------	--------------

[ 解答状況(基礎能力) ]

問題番号	項目	正解肢	解答肢	正誤	正解率	
					%	0 50 100
1	現代文	5	5	○	98.4	
2	現代文	3	3	○	94.4	
3	現代文	2	2	○	97.2	
4	現代文	3	3	○	90.7	
5	現代文	1	1	○	95.5	
6	現代文	5	5	○	80.4	
7	英文	1	1	○	72.9	
8	英文	2	2	○	70.6	
9	英文	4	4	○	76.1	
10	英文	5	3	×	35.6	
11	英文	1	4	×	36.5	
12	判断推理	2	2	○	65.1	
13	判断推理	4	4	○	70.4	
14	判断推理	なし	2	●	***	
15	判断推理	3	1	×	82.5	
16	判断推理	3	4	×	54.2	
17	数的推理	2	2	○	39.7	





Web学習(オンラインスタディ)

[ご利用ガイド](#) | 
 [よくある質問](#) | 
 [お問合せ](#)

[利用方法案内](#) | 
 [MyページTopへ](#) | 
 [ログアウト](#)

## ScoreOnline

### 国家公務員採用一般職試験(大卒程度試験) 行政 無料成績診断

[ 個人成績 ]

	得点	素点	満点	平均点	偏差値	順位	
総合(択一)	374	-	-	-	-	390 位/	1213 人中
基礎能力	137	29	40	25.5	57.7	235 位/	1227 人中
専門択一	237	27	40	25.7	52.2	482 位/	1220 人中

得点: 素点(下記参照)ではなく、試験種目ごとに本試験診断のデータに基づき計算した平均点(下記参照)、標準偏差を用いて、[人事院公表の「合格者の決定方法」\(国家一般職\)](#)に準拠して算出した結果を表示しています。総合(択一)の得点は、各試験種目の得点の合計を表示しています。

素点: 試験種目ごとの正解数を表示しています。

満点: 試験種目ごとの必要解答数を表示しています。

平均点: 試験種目ごとの素点の平均を表示しています。

[ 勤務希望地別順位 ] ※基礎能力と専門択一のいずれかが未入力の場合には、順位は表示されません。

勤務希望地	順位
関東甲信越地域	165位/499人中

解答状況(基礎能力)	解答状況(専門択一)	得点分布(基礎能力)	得点分布(専門択一)	得点分布(総合(択一))
------------	------------	------------	------------	--------------

[ 解答状況(専門択一) ]

問題番号	項目	正解肢	解答肢	正誤	正解率	%		
						0	50	100
1	政治学	1	1	○	88.4			
2	政治学	4	5	X	54.2			
3	政治学	3	3	○	78.9			
4	政治学	2	1	X	58.0			
5	政治学	4	2	X	61.2			
6	行政学	3		-	23.0			
7	行政学	2		-	71.2			
8	行政学	4		-	57.9			
9	行政学	5		-	10.3			
10	行政学	3		-	78.9			
11	憲法	2	2	○	95.1			
12	憲法	2	2	○	96.2			
13	憲法	3	3	○	68.0			
14	憲法	3	4	X	51.5			
15	憲法	5	5	○	42.3			
16	行政法	4	4	○	77.8			

17	行政法	1	1	○	82.4	
18	行政法	4	4	○	69.3	
19	行政法	3	3	○	63.9	
20	行政法	4	4	○	78.9	
21	民法（総則・物権）	1	1	○	69.8	
22	民法（総則・物権）	5	5	○	58.4	
23	民法（総則・物権）	4	2	X	33.1	
24	民法（総則・物権）	1	1	○	72.9	
25	民法（総則・物権）	4	4	○	67.5	
26	民法（債権・親族・相続）	5	4	X	58.6	
27	民法（債権・親族・相続）	1	4	X	76.1	
28	民法（債権・親族・相続）	3	2	X	51.3	
29	民法（債権・親族・相続）	2	2	○	82.4	
30	民法（債権・親族・相続）	5	3	X	39.1	
31	ミクロ経済学	2		-	96.7	
32	ミクロ経済学	1		-	83.6	
33	ミクロ経済学	3		-	65.4	
34	ミクロ経済学	4		-	68.8	
35	ミクロ経済学	4		-	87.4	
36	マクロ経済学	1		-	86.0	
37	マクロ経済学	3		-	91.2	
38	マクロ経済学	5		-	47.8	
39	マクロ経済学	2		-	73.7	
40	マクロ経済学	4		-	43.5	
41	財政学・経済事情	5		-	47.0	
42	財政学・経済事情	5		-	63.1	
43	財政学・経済事情	1		-	30.3	
44	財政学・経済事情	4		-	26.1	
45	財政学・経済事情	5		-	18.2	
46	経営学	1		-	76.1	
47	経営学	4		-	61.0	
48	経営学	4		-	50.0	
49	経営学	5		-	51.9	
50	経営学	2		-	88.9	
51	国際関係	4	1	X	34.4	
52	国際関係	5	5	○	43.2	
53	国際関係	5	5	○	61.1	
54	国際関係	1	1	○	54.0	
55	国際関係	4	4	○	42.5	
56	社会学	3	3	○	82.7	
57	社会学	4	4	○	86.1	
58	社会学	5	1	X	70.9	
59	社会学	1	1	○	47.3	
60	社会学	2	2	○	56.3	
61	心理学	2		-	44.1	
62	心理学	1		-	80.2	
63	心理学	4		-	92.9	
64	心理学	2		-	55.0	
65	心理学	4		-	83.9	
66	教育学	5	4	X	45.0	
67	教育学	3	3	○	74.0	
68	教育学	2	4	X	54.5	
69	教育学	4	4	○	96.0	
70	教育学	1	1	○	54.4	

71	英語（基礎）	2	-	32.0	
72	英語（基礎）	3	-	64.4	
73	英語（基礎）	1	-	34.4	
74	英語（基礎）	3	-	66.8	
75	英語（基礎）	3	-	23.0	
76	英語（一般）	4	-	20.0	
77	英語（一般）	2	-	55.6	
78	英語（一般）	5	-	52.3	
79	英語（一般）	5	-	63.6	
80	英語（一般）	3	-	64.4	



Web学習(オンラインスタディ)

ご利用ガイド よくある質問 お問い合わせ

利用方法案内 MyページTopへ ログアウト

## ScoreOnline

### 国家公務員採用一般職試験(大卒程度試験) 行政 無料成績診断

[個人成績]

	得点	素点	満点	平均点	偏差値	順位	
総合(択一)	374	-	-	-	-	390 位/	1213 人中
基礎能力	137	29	40	25.5	57.7	235 位/	1227 人中
専門択一	237	27	40	25.7	52.2	482 位/	1220 人中

得点: 素点(下記参照)ではなく、試験種目ごとに本試験診断のデータに基づき計算した平均点(下記参照)、標準偏差を用いて、人事院公表の「合格者の決定方法」(国家一般職)に準拠して算出した結果を表示しています。総合(択一)の得点は、各試験種目の得点の合計を表示しています。

素点: 試験種目ごとの正解数を表示しています。

満点: 試験種目ごとの必要解答数を表示しています。

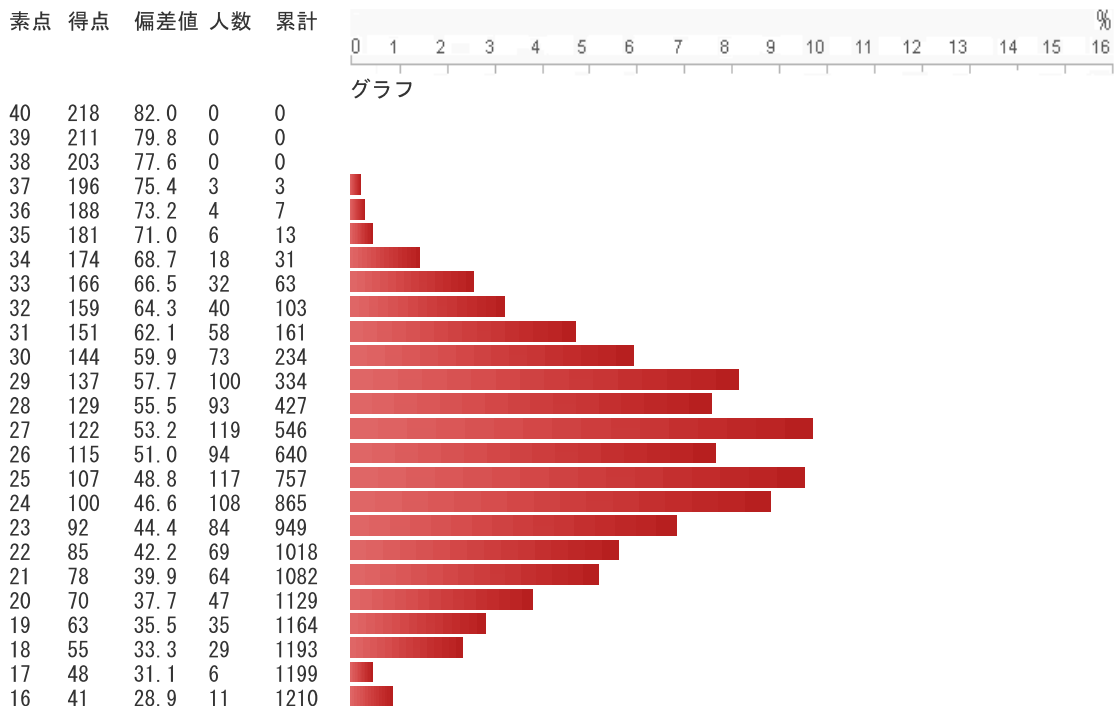
平均点: 試験種目ごとの素点の平均を表示しています。

[勤務希望地別順位] ※基礎能力と専門択一のいずれかが未入力の場合には、順位は表示されません。

勤務希望地	順位
関東甲信越地域	165位/499人中

解答状況(基礎能力)	解答状況(専門択一)	得点分布(基礎能力)	得点分布(専門択一)	得点分布(総合(択一))
------------	------------	------------	------------	--------------

[得点分布(基礎能力)]



15	33	26.6	8	1218	■
14	26	24.4	1	1219	
13	18	22.2	1	1220	
12	11	20.0	1	1221	
11	4	17.8	1	1222	
10	-4	15.6	1	1223	
9	-11	13.3	1	1224	
8	-18	11.1	0	1224	
7	-26	8.9	0	1224	
6	-33	6.7	0	1224	
5	-41	4.5	0	1224	
4	-48	2.3	0	1224	
3	-55	0.1	1	1225	
2	-63	-2.2	0	1225	
1	-70	-4.4	2	1227	■
0	-78	-6.6	0	1227	

平均  
点： 25.5 点



Web学習(オンラインスタディ)

[ご利用ガイド](#)
[よくある質問](#)
[お問合せ](#)

[利用方法案内](#)
[MyページTopへ](#)
[ログアウト](#)

## ScoreOnline

### 国家公務員採用一般職試験(大卒程度試験) 行政 無料成績診断

[個人成績]

	得点	素点	満点	平均点	偏差値	順位
総合(択一)	374	-	-	-	-	390 位/ 1213 人中
基礎能力	137	29	40	25.5	57.7	235 位/ 1227 人中
専門択一	237	27	40	25.7	52.2	482 位/ 1220 人中

得点: 素点(下記参照)ではなく、試験種目ごとに本試験診断のデータに基づき計算した平均点(下記参照)、標準偏差を用いて、[人事院公表の「合格者の決定方法」\(国家一般職\)](#)に準拠して算出した結果を表示しています。総合(択一)の得点は、各試験種目の得点の合計を表示しています。

素点: 試験種目ごとの正解数を表示しています。

満点: 試験種目ごとの必要解答数を表示しています。

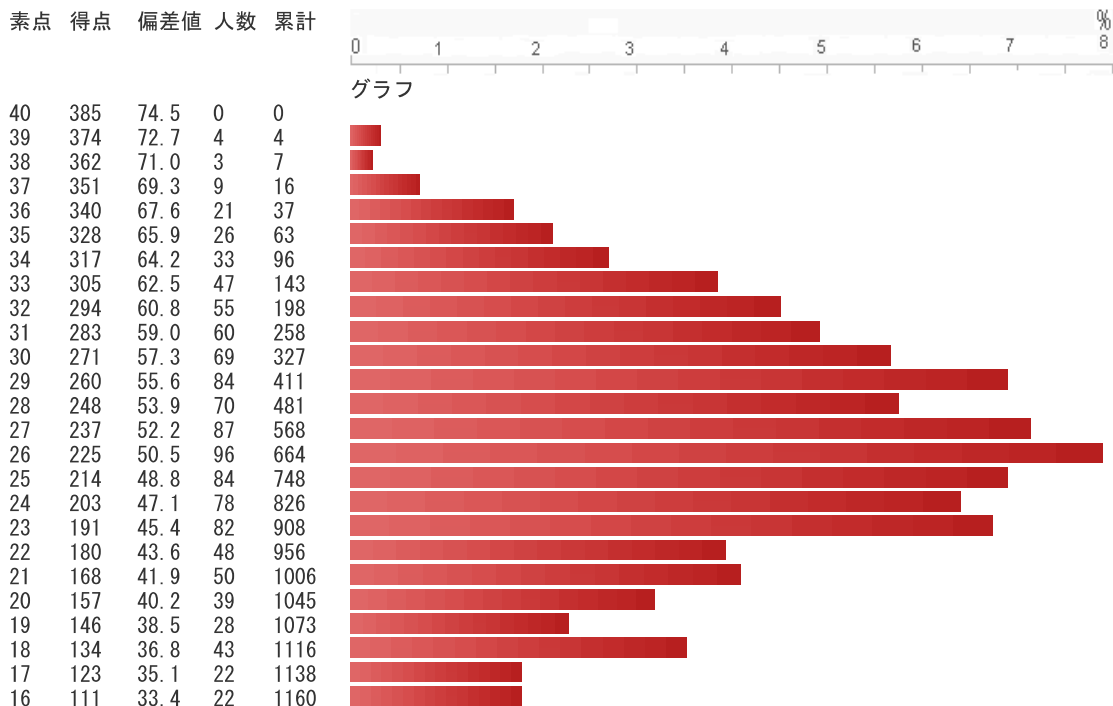
平均点: 試験種目ごとの素点の平均を表示しています。

[勤務希望地別順位] ※基礎能力と専門択一のいずれかが未入力の場合には、順位は表示されません。

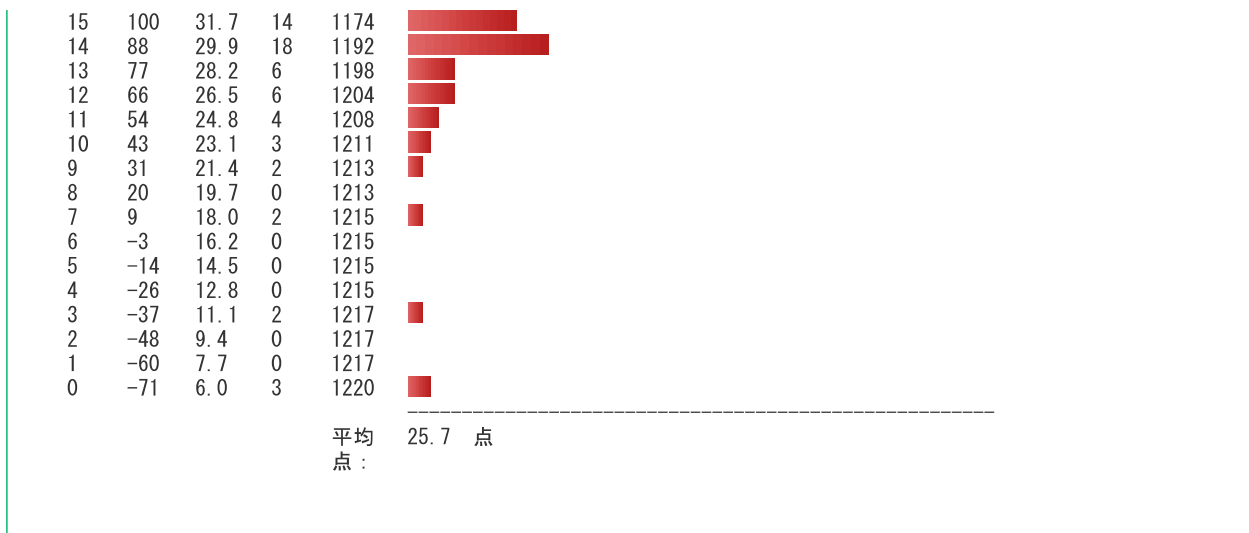
勤務希望地	順位
関東甲信越地域	165位/499人中

解答状況(基礎能力)	解答状況(専門択一)	得点分布(基礎能力)	得点分布(専門択一)	得点分布(総合(択一))
------------	------------	------------	------------	--------------

[得点分布(専門択一)]









Web学習(オンラインスタディ)

ご利用ガイド よくある質問 お問い合わせ

利用方法案内 MyページTopへ ログアウト

## ScoreOnline

### 国家公務員採用一般職試験(大卒程度試験) 行政 無料成績診断

[個人成績]

	得点	素点	満点	平均点	偏差値	順位	
総合(択一)	374	-	-	-	-	390 位/	1213 人中
基礎能力	137	29	40	25.5	57.7	235 位/	1227 人中
専門択一	237	27	40	25.7	52.2	482 位/	1220 人中

得点: 素点(下記参照)ではなく、試験種目ごとに本試験診断のデータに基づき計算した平均点(下記参照)、標準偏差を用いて、[人事院公表の「合格者の決定方法」\(国家一般職\)](#)に準拠して算出した結果を表示しています。総合(択一)の得点は、各試験種目の得点の合計を表示しています。

素点: 試験種目ごとの正解数を表示しています。

満点: 試験種目ごとの必要解答数を表示しています。

平均点: 試験種目ごとの素点の平均を表示しています。

[勤務希望地別順位] ※基礎能力と専門択一のいずれかが未入力の場合には、順位は表示されません。

勤務希望地	順位
関東甲信越地域	165位/499人中

解答状況(基礎能力)	解答状況(専門択一)	得点分布(基礎能力)	得点分布(専門択一)	得点分布(総合(択一))
------------	------------	------------	------------	--------------

[得点分布(総合(択一))]

