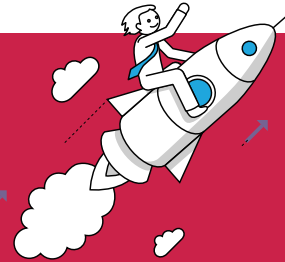


2025年受験

NEW!

1000円
受験

国家一般職[教養区分] 択一記述公開模試



長年の公務員受験指導実績から培った、本試験傾向分析に基づいた公務員模試



教養区分特有の試験に対応!

課題対応能力試験

一般教養論文試験

大学3年次(試験年度に20歳を迎えている方)から受験できる試験! 大学4年次の民間就活との併願もしやすくなります。
公務員に興味を持っている3年生も、当模試を受験して6月の本試験を迎えましょう。

● スケジュール

会場受験	実施日				申込締切日	成績表公開日	成績表郵送日 (※オプション)
	土曜クラス	日曜クラス	月曜クラス	火曜クラス			
	3/29(土)	3/30(日)	3/31(月)	4/1(火)	3/22(土)		
自宅受験	問題発送日		答案提出締切日		入金締切日	4/28(月)	5/7(水)
	3/18(火)		3/28(金)				

<お申込み・成績処理についてのご注意>

会場受験をお申込みの方は実施校・実施日一覧の中から受験希望の日程・会場を指定してください。

● 実施科目

受験型	択一		記述
	基礎能力	課題対応能力	一般教養論文
教養区分	●	●	●

● 実施時間

受験型	科目	実施時間	試験時間
教養区分	択一(基礎能力)	10:00~11:50	1:50
	記述(一般教養論文)	13:00~終了時間未定	未定
	択一(課題対応能力)	未定	

*模試開始時間の15分前までに着席してください。遅刻の場合、受験をお断りする場合があります。
*一般教養論文/課題対応能力試験の実施時間は当日ご確認ください。

● 実施校・実施日一覧

本校名	3/29(土)	3/30(日)	3/31(月)	4/1(火)	本校名	3/29(土)	3/30(日)	3/31(月)	4/1(火)	本校名	3/29(土)	3/30(日)	3/31(月)	4/1(火)
札幌本校	●	●	●		名古屋駅前本校		●	●	●	【提】弘前校		●		
仙台本校		●	●	●	富山本校*		●	●		【提】八戸中央校	●			
池袋本校			●	●	京都駅前本校		●	●	●	【提】金沢校		●		
新宿エルタワー本校			●	●	四条烏丸本校			●	●	【提】新潟校		●		
渋谷駅前本校	●		●	●	梅田駅前本校	●	●	●	●	【提】福井南校	●			
水道橋本校			●	●	難波駅前本校	●	●	●	●	【提】松江殿町校	●			
中野本校		●			神戸本校	●	●	●	●	【提】新居浜駅前校	●			
立川本校			●	●	岡山本校		●			【提】佐世保駅前校		●		
町田本校		●		●	広島本校		●			【提】長崎駅前校	●			
横浜本校		●		●	高松本校	●		●		【提】日野校	●			
千葉本校			●	●	福岡本校		●	●						
大宮本校			●	●	那覇本校		●							
静岡本校	●		●											

*富山本校で受験希望の場合、実施本校窓口のみでお申込を承っております。定員等は直接お問合せください。

○会場受験をお申込みの方が当日欠席した場合、配布物の受領可能期間は当該実施日を含めて1ヶ月間とし、それ以降はお渡しできませんのでご注意ください(LEC申込規定第9条5項)。

● 受講料

会場受験: KA25711/自宅受験: KB25711

受験型	一般価格	大学生協・書籍部価格	代理店書店価格
	税込	税込	税込
教養区分	1,000円	950円	980円
オプション郵送返却*	550円	—	—



LECで実施している公務員模試の詳細は
こちらをご確認ください。

<https://www.lec-jp.com/koumuin/moshi/>



<ご注意点>

*本模試では、出題の全部または一部について、次の模試と同一の問題を使用します。両方を受験することはできませんのでご注意ください。

○国家一般職択一記述公開模試(KA/B25807)○地方上級<技術系>択一記述公開模試【第1回】(KA/B25805)

*一般価格、大学生協・書籍部価格、代理店書店価格の内容、お支払時の注意、LEC提携校でのお申込方法については、2025年合格目標公務員模試パンフレット「お申込時のご注意・ご案内」を必ずご確認ください。お申込ください。大学生協書籍部、代理店書店でお申込みの場合は、その後、申込締切日までにLEC本校での手続きが必要となりますのでご注意ください。*オプション郵送返却は、日程により本試験間に合わない可能性があります。ご自身の試験日程をご確認の上、お申し込みください。お急ぎの場合は、Webでの成績表公開をご利用ください。*オプション郵送返却の申込締切日は、右記の通りです【会場受験=試験当日、自宅受験=答案提出締切日】。

<解約・返品について>

【コース・バック・講座】弊社所定書面をご提出下さい。実施済受講料、手数料等を精算の上返金します。教材等の返送料はご負担いただきます。【書籍・講義補助教材等の物品】有責の場合を除き、解約・返金はできません。

お申込みはLEC各本校・OnlineShopまたはコールセンターから

LEC 東京リーガルマインド

お電話での申込み・講座のお問合せ
LECコールセンター



0570-064-464

〒164-0001 東京都中野区中野4-11-10
■ 平日 9:30~19:30 ■ 土・日・祝 10:00~18:00

www.lec-jp.com

*このナビダイヤルは通話料お客様ご負担となります。
*固定電話・携帯電話共通(一部のPHS・IP電話からのご利用可能)。
*回線が混雑している場合はしばらくたってからおかけ直しください。