

れっく LEC 公務員・資格取得を目指すご友人をご紹介下さい!!

フレンド割

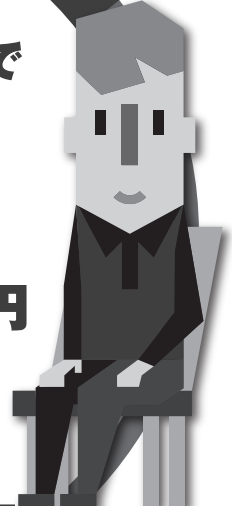
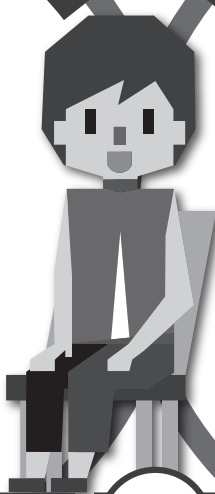
対象資格
全資格試験

ご紹介者の方には

JCBプレモカード
5,000円分
進呈

ご紹介を受けたご友人は

お支払金額
5万~20万円未満で
5,000円
20万円以上で
10,000円
受講料割引



ご紹介者 LEC 有料講座を受講したことのある方
(これまでのお支払金額の合計が5万円以上の方)

JCBプレモカードお届け先となる
LEC会員情報を確認

ご友人に、「ご紹介カード」またはEメール・LINE
等で、「LEC会員番号・お名前」をお知らせ!

ご友人 LEC 有料講座を受講したことのない方

講座申込時に、受け取ったご紹介カード
または受け取ったEメール・LINE等を提示!

お支払金額に応じて受講料割引

後日LECより、
ご紹介者の方へ
JCBプレモ
カードを
発送!

JCB プレモカードとは
全国30万店以上で使える
JCBの新しいギフトカードです。



- (1) WEBでもリアルでも使える!
インターネットショッピングはもちろん、百貨店やコンビニエンスストアなど全国30万店以上で使えます。
- (2) スマートフォンと連動できる!
スマートフォンアプリにJCBプレモカードを登録すると、いつでも簡単にバリュー残高や利用履歴が確認できます。またアプリからチャージ(入金)ができ、おトクにくりかえし使えます。
※2019年3月時点

必ずお読みください!
お申込時の注意事項

- LEC提携校でお申込の場合は、フレンド割の実施について、事前に提携校へお問い合わせください。
- 大学生協・代理店でお申込の場合は、事前にLEC各本校で「割引証明書」の発行を受けてください。
- 郵送・FAXでお申込の場合は、お申込書類と一緒に必要な情報をご提示ください(ご紹介カード同封等)。
- 代理店価格、早期割引、資格説明会参加者割引のみ併用可能です。ご友人の方が併用できない(他の割引)をご利用の場合はご紹介者の方にのみご希望のカードを発送させていただきます。
- ご紹介者の方のLEC会員情報(お届け先)に不備があると、カードをお届けできません。事前にご確認ください。
- LEC有料講座申込後に、後からフレンド割を適用することはできません。
- 「お支払金額」が5万円未満の場合はフレンド割を利用できません。

その他の注意事項

- 「お支払金額」は、フレンド割を含む併用可能な全ての割引適用後の実際のお支払金額(税込)です。
- 「LEC有料講座」には、コース・講座のほか、模擬試験、進場などを含まれます。
- JOBプレモカードを、ご友人のお申込日の翌月末発送予定です。
- JOBプレモカードを、LECに登録いただいているご紹介者の住所宛に発送したにも係らず、ご紹介者の元に到着しなかった場合には当社に一切の責任はございません。
- LEC申込規定または法令に照らし妥当でない判断した場合には、本制度の利用をお断りする場合があります。
- 事前の予告なく変更、終了する場合があります。

れっく LEC 東京リーガルマインド

LECコールセンター

お電話での申込み・講座のお問合せ
0570-064-464

※このナビダイヤルは通話料お客様ご負担となります。
※固定電話・携帯電話共通(一部のPHS・IP電話からのご利用可能)。
※回線が混雑している場合はしばらくたってからおかけ直し下さい。

〒164-0001 東京都中野区中野4-11-10
■ 平日 9:30~20:00 ■ 土・祝 10:00~19:00 ■ 日 10:00~18:00
www.lec-jp.com

フレンド割 ご紹介カード

ご紹介者様のLEC会員番号

ご紹介者様のお名前

住所の変更はありません。 日✓を入れてください。住所変更がある場合は変更手続きをお願い致します。

キャンペーンコード フレンド割(JCBプレモカード)9000000012